

# 小児近視進行抑制効果のある 使い捨てコンタクトレンズ EDOF（イードフ）の紹介



# EDOFコンタクトレンズとは？

- 日本初の焦点深度拡張型コンタクトレンズのことです。
- 焦点とは見える距離のポイントのことで、焦点深度が拡張すると見える範囲が広がります。
- 従って、そもそもEDOFコンタクトレンズは初期の老眼（手元が見えづらい）の方やPCなどの近方作業の多い方に有用なコンタクトレンズとして開発されました（実際、40代～50代の軽微な老眼のかる患者さんに人気のコンタクトレンズです。）

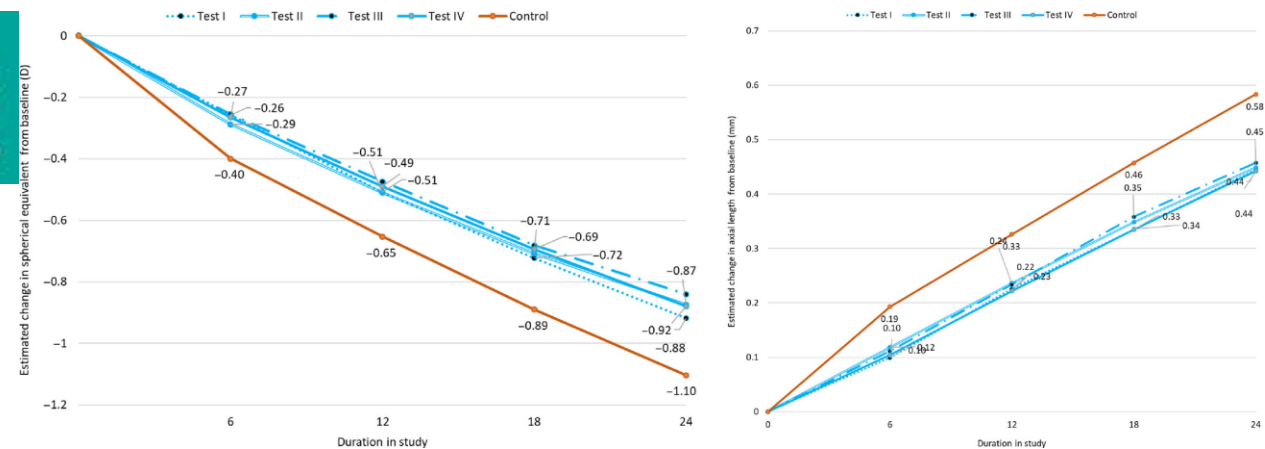
# EDOF：小児の近視進行抑制効果

- 2019年オーストラリアのグループが、EDOFコンタクトレンズで小児の近視進行抑制効果がある事を報告しました。



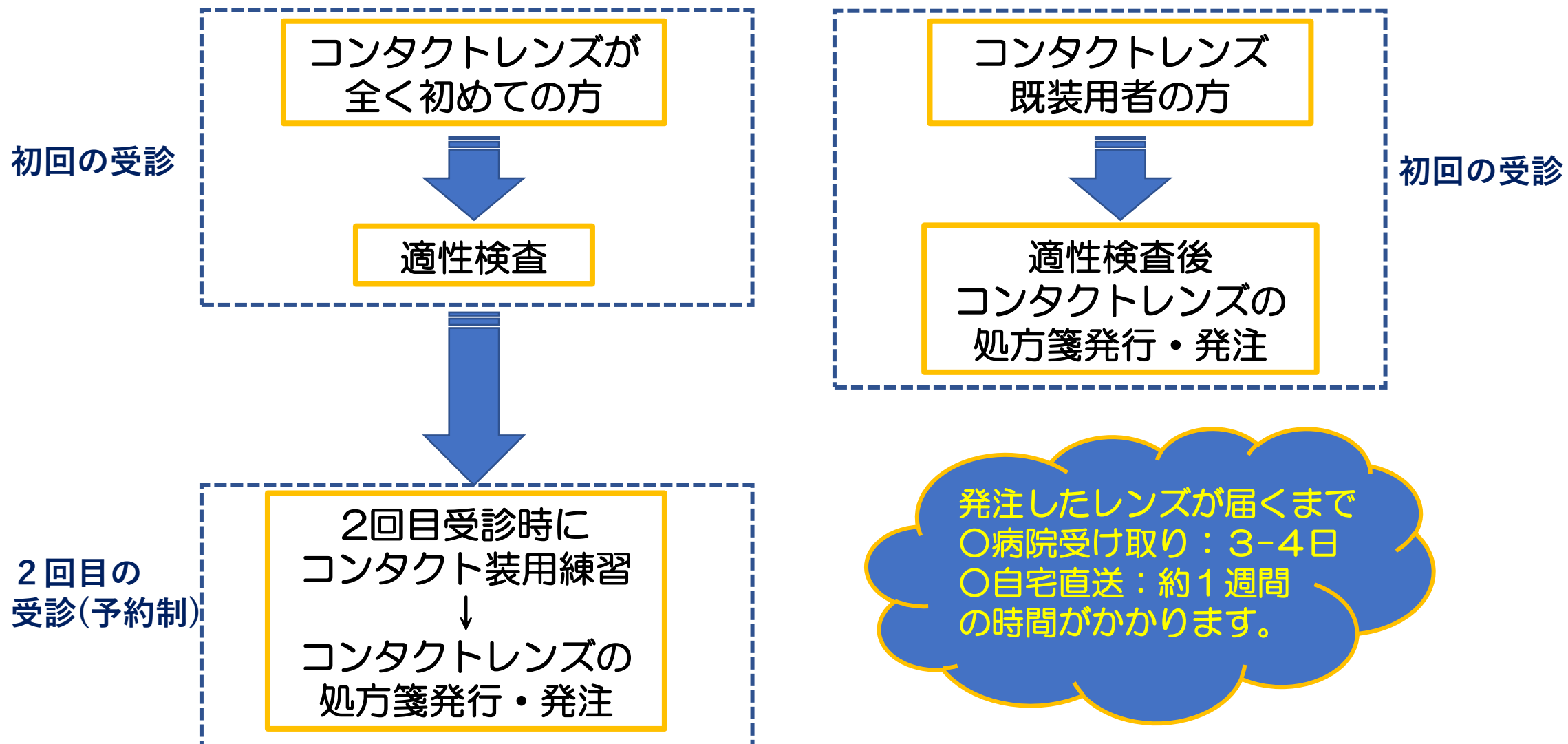
**Myopia control with novel central and peripheral plus contact lenses and extended depth of focus contact lenses: 2 year results from a randomised clinical trial**

[Padmaja Sankaridurg, Ravi C Bakaraju, Thomas Naduvilath, Xiang Chen, Rebecca Weng, Daniel Tilia, Pauline Xu, Wayne Li, Fabian Conrad, Earl L Smith III, Klaus Ehrmann](#)



近視のある小児にEDOFコンタクトレンズを使用すると有意に近視進行を抑制したという結果です。

# EDOFコンタクト装用までの流れ



# EDOFコンタクトの料金

・下記のコンタクトレンズ代金に加え、保険診療での診察料金がかかります。

片眼	1ヶ月分	3480円 (税込)
両眼	1ヶ月分	6960円 (税込)

